



# ADAPTADOR GRÁFICO DE USB 3.0 A HDMI



**Guía de Instalación Rápida**  
**DA-70452**

# 1. Instalar el Controlador

**Precaución: NO CONECTE el adaptador a su ordenador antes de instalar el controlador suministrado.**

Inserte el CD incluido en una unidad de disco del ordenador y el **AutoPlay** se ejecutará automáticamente. Si el **AutoPlay** no aparece, localice y haga doble clic en el archivo **Setup.exe** en la carpeta de controladores.

**Para usuarios de Windows Vista® /Windows 7®:**

- A. Por favor haga clic en **<Run Setup.exe>** para ejecutar el programa de instalación.
- B. Si cuando intenta instalar el programa encuentra una caja de diálogo de **Control de Cuentas de Usuario**, introduzca la contraseña de administrador o haga clic en **<Permitir>** / **<Sí>** para comenzar la instalación.
- C. Aparecerá el **Acuerdo de Licencia**. Haga clic en **<Acepto>** para iniciar la instalación del controlador.
- D. Si aparece un mensaje solicitándole el reinicio del ordenador, haga clic en **<Sí>** para reiniciar, o en **<No>** para reiniciar manualmente más tarde.

### **Para usuarios de Windows XP®:**

- A. Aparecerá el **Acuerdo de Licencia**. Haga clic en **<Acepto>** para iniciar la instalación del controlador.
- B. Si aparece un mensaje solicitándole el reinicio del ordenador, haga clic en **<Sí>** para reiniciar, o en **<No>** para reiniciar manualmente más tarde.


## **2. Realizar la Conexión**

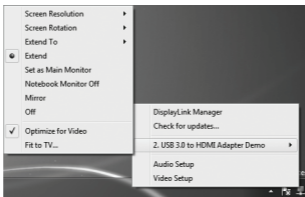
- A. Conecte el Adaptador de Pantalla USB 3.0 a un monitor y a un ordenador. Durante este proceso, la pantalla podría quedarse en negro temporalmente.
- B. El mensaje recordatorio aparecerá en la bandeja del sistema cuando el sistema operativo detecte el adaptador.

## **3. Cambiar el Modo de Pantalla**

Hay varias formas de utilizar el monitor conectado al adaptador. El monitor agregado puede configurarse para utilizar tanto el “**modo Espejo**” como el “**Modo Extendido**”, o ser la pantalla **Primaria** como se describe en esta sección.

## Utilidad:

- A. Haga clic en  (icono utilidad) > en la **Bandeja del Sistema Windows**.
- B. Seleccione la opción preferida y a continuación haga clic con el ratón.



## Configuración Windows:

Coloque el ratón en cualquier punto del escritorio del ordenador, haga clic con el botón derecho y seleccione **<Screen Resolution>** en Windows 7<sup>®</sup>, **Personalize > Display Settings** en Windows Vista<sup>®</sup> o **Properties > Settings** en Windows XP<sup>®</sup>.

